

Völkening

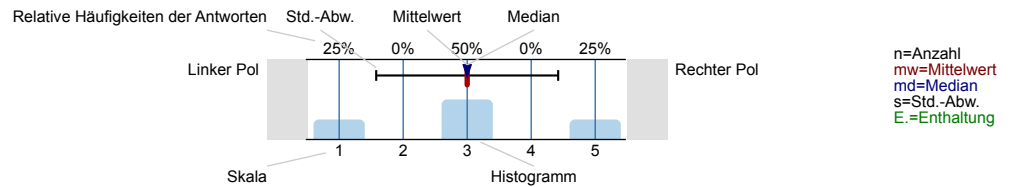
B2/Einführung in die germ. Linguistik, historisch (Gruppe B) () SS 23
 Kursteilnehmer = 0
 Erfasste Fragebögen = 15
 Rücklaufquote = 0%



Auswertungsteil der geschlossenen Fragen

Legende

Frage-
text



1. Allgemeine Angaben

1.1) In welchem Studiengang besuchen Sie die Veranstaltung?

Germanistik, Vergleichende Literatur- und Kulturwissenschaft (Kernfach)	<input type="checkbox"/>	20%	n=15
Germanistik, Vergleichende Literatur- und Kulturwissenschaft (Begleitfach)	<input type="checkbox"/>	13.3%	
Deutsch Lehramt GymGe	<input type="checkbox"/>	33.3%	
Germanistik (Zwei-Fach)	<input type="checkbox"/>	26.7%	
Internationale Studiengänge DFS/DIS	<input type="checkbox"/>	6.7%	

1.2) In welchem Fachsemester studieren Sie?

1.	<input type="checkbox"/>	0%	n=15
2.	<input type="checkbox"/>	80%	
3.	<input type="checkbox"/>	0%	
4.	<input type="checkbox"/>	6.7%	
5.	<input type="checkbox"/>	0%	
6.	<input type="checkbox"/>	6.7%	
7.	<input type="checkbox"/>	0%	
8.	<input type="checkbox"/>	6.7%	
9. oder höheres Fachsemester	<input type="checkbox"/>	0%	

1.3) Aus welchen Gründen haben Sie die Lehrveranstaltung belegt?

Aus Interesse am Thema	<input type="checkbox"/>	13.3%	n=15
Pflichtveranstaltung ohne Wahlalternative im Modul	<input type="checkbox"/>	80%	
Wegen des Termins	<input type="checkbox"/>	33.3%	
Wegen der Lehrperson	<input type="checkbox"/>	26.7%	
Wegen des Modus der digitalen Durchführung (z.B. synchron/asynchron, verwendete Tools etc.)	<input type="checkbox"/>	0%	
Wiederholung des Moduls zur Prüfungsvorbereitung	<input type="checkbox"/>	0%	
Andere Gründe	<input type="checkbox"/>	0%	

2. Bitte beurteilen Sie, inwieweit die folgenden Aussagen zur inhaltlichen Gestaltung auf diese Lehrveranstaltung zutreffen:

2.1) Der Aufbau der Lehrveranstaltung lässt ein gut durchdachtes Konzept erkennen.		trifft nicht zu	n=15 mw=1,2 md=1 s=0,4
2.2) Die ausgewiesene Lehrveranstaltungsart (Plenum, Seminar, sprachpraktische Übung) passt zur tatsächlichen Art des Unterrichts.		trifft nicht zu	n=15 mw=1,5 md=1 s=0,6
2.3) Die Lernziele der Lehrveranstaltung wurden deutlich.		trifft nicht zu	n=15 mw=1,3 md=1 s=0,5
2.4) Die Inhalte der Einzeltermine wurden verständlich in einen Gesamtzusammenhang eingeordnet.		trifft nicht zu	n=15 mw=1,2 md=1 s=0,6
2.5) Die Lehrveranstaltung steht in einem für mich nachvollziehbaren thematischen Zusammenhang mit den weiteren Lehrveranstaltungen des Moduls.		trifft nicht zu	n=15 mw=1,3 md=1 s=0,5
2.6) Der Unterschied zwischen Studien- und Prüfungsleistungen ist mir bekannt.		trifft nicht zu	n=15 mw=1 md=1 s=0
2.7) Anforderungen im Bereich der Studienleistungen (Vor- und Nachbereitung, aktive Mitarbeit, Beiträge wie Referate o.ä.) wurden deutlich gemacht.		trifft nicht zu	n=15 mw=1,2 md=1 s=0,4
2.8) Anforderungen im Bereich der Prüfungsleistungen (Termin, Art, Umfang, Anspruch) wurden deutlich gemacht.		trifft nicht zu	n=15 mw=1,6 md=1 s=0,7

3. Bitte beurteilen Sie, inwieweit die folgenden Aussagen zur didaktischen Gestaltung auf diese Lehrveranstaltung zutreffen?

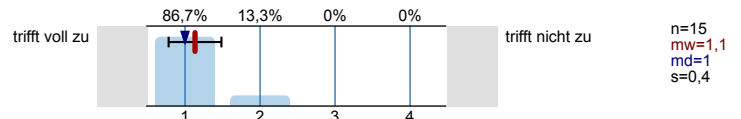
3.1) Die Lehrperson zeigt Interesse am Lernerfolg der Studierenden.		trifft nicht zu	n=15 mw=1,2 md=1 s=0,4
3.2) Die Lehrperson zeigt sich in den Sitzungen gut vorbereitet.		trifft nicht zu	n=15 mw=1,1 md=1 s=0,3
3.3) Die Lehrperson sorgt für eine gute und konstruktive Arbeitsatmosphäre.		trifft nicht zu	n=14 mw=1,2 md=1 s=0,4
3.4) Die Vermittlung der Inhalte erfolgte systematisch und gut verständlich.		trifft nicht zu	n=15 mw=1,4 md=1 s=0,5

3.5) Dem Lerntempo konnte ich gut folgen.	trifft voll zu		trifft nicht zu	n=15 mw=2,6 md=3 s=0,8
3.6) Die Möglichkeit, mich an der Lehrveranstaltung aktiv zu beteiligen (z.B. durch Diskussionsbeiträge, Rückfragen, Referate o.ä.) habe ich als angemessen empfunden.	trifft voll zu		trifft nicht zu	n=15 mw=1,8 md=2 s=0,8
3.7) Studentische Beiträge wurden durch die Lehrperson angemessen reflektiert.	trifft voll zu		trifft nicht zu	n=15 mw=1,1 md=1 s=0,3
3.8) Die Lehrperson geht auf Fragen und Anmerkungen der Studierenden angemessen ein.	trifft voll zu		trifft nicht zu	n=15 mw=1,1 md=1 s=0,3
3.9) Die Lehrperson steht auch außerhalb der Lehrveranstaltung für Fragen der Studierenden zur Verfügung.	trifft voll zu		trifft nicht zu	n=14 mw=1,1 md=1 s=0,3 E.=1
3.10) Die Veranstaltung trägt dazu bei, dass ich grundlegende Sachverhalte zum behandelten Thema wiedergeben kann.	trifft voll zu		trifft nicht zu	n=15 mw=1,5 md=1 s=0,6
3.11) Die Gestaltung der Veranstaltung versetzt mich in die Lage, Inhalte selbstständig zu vertiefen.	trifft voll zu		trifft nicht zu	n=15 mw=1,7 md=2 s=0,7
3.12) Ich fühle mich im Rahmen der Veranstaltung gut auf meine Modulabschlussprüfung vorbereitet.	trifft voll zu		trifft nicht zu	n=15 mw=1,7 md=2 s=0,8

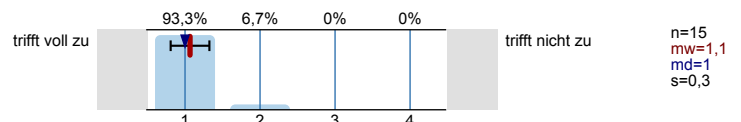
4. Bitte beurteilen Sie, inwieweit die folgenden Aussagen zur Organisation der Lehrveranstaltung im ‚Hybridsemester‘ sowie zu Lern- und Lehrmaterialien auf diese Lehrveranstaltung zutreffen?

4.1) Ich fühle mich durch meine Lehrperson ausreichend über den Ablauf der Lehrveranstaltung in diesem Semester informiert.	trifft voll zu		trifft nicht zu	n=15 mw=1,1 md=1 s=0,3
4.2) Arbeitsaufträge oder -materialien wurden mir rechtzeitig zur Verfügung gestellt (z.B. über eCampus, per Mail).	trifft voll zu		trifft nicht zu	n=15 mw=1,1 md=1 s=0,4
4.3) Die Hinweise zur Vor- und Nachbereitung der Lehrveranstaltung sind klar verständlich.	trifft voll zu		trifft nicht zu	n=15 mw=1,1 md=1 s=0,4
4.4) Die Qualität der Lehrmaterialien (z.B. Präsentationen, Lernvideos, Skripte) war gut.	trifft voll zu		trifft nicht zu	n=15 mw=1,2 md=1 s=0,6

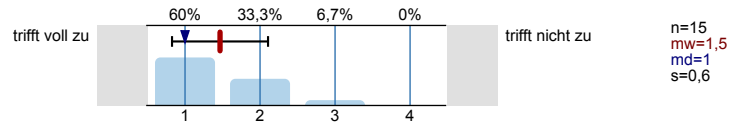
4.5) Der eCampus-Raum zur Lehrveranstaltung war übersichtlich strukturiert.



4.6) Die auf eCampus bereitgestellten Hinweise unterstützen meinen Lernprozess.

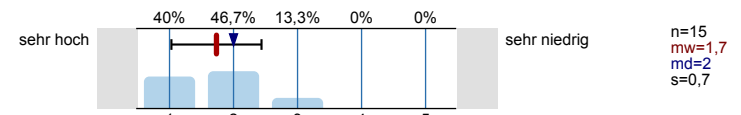


4.7) Bei der Vor- und Nachbereitung der Sitzungen fühle ich mich durch meine Lehrperson angemessen unterstützt.

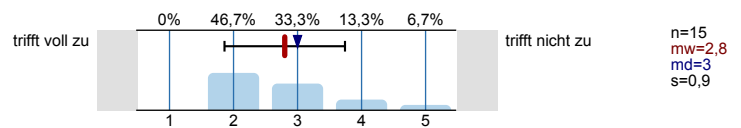


5. Einschätzung zum Niveau der Lehrveranstaltung

5.1) Das Anforderungsniveau der Veranstaltung habe ich mit Blick auf meine fachlichen Vorkenntnisse empfunden als...

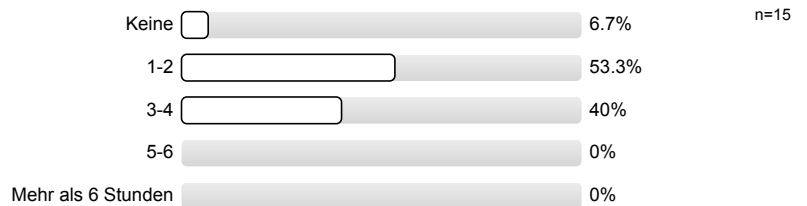


5.2) Diesem Anforderungsniveau konnte ich persönlich gut gerecht werden.

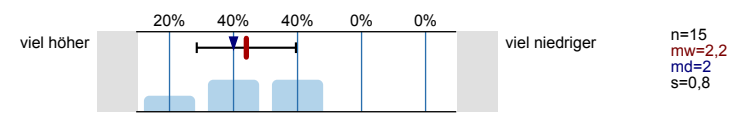


6. Einschätzung zum Workload der Lehrveranstaltung

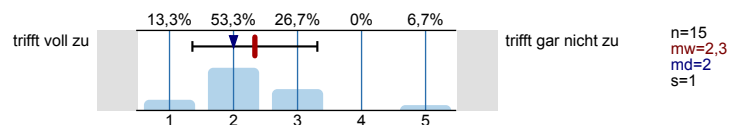
6.1) Wie viele Stunden haben Sie im Durchschnitt pro Woche für die Vor- und Nachbereitung der Sitzung aufgebracht?



6.2) Der zeitliche Aufwand zur Vor- und Nachbereitung erscheint mir im Vergleich zu anderen Lehrveranstaltungen, die ich besucht habe oder die ich besuche...

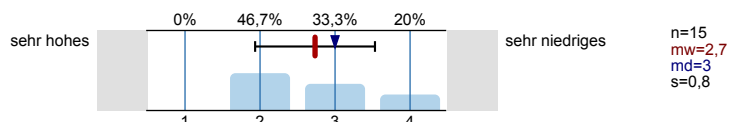


6.3) Den von mir erwarteten zeitlichen Aufwand zur Vor- und Nachbereitung konnte ich insgesamt gut leisten.

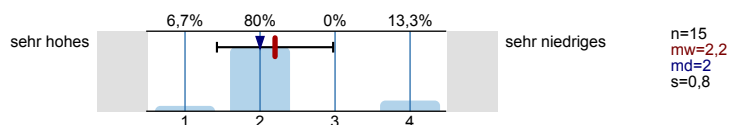


7. Gesamteindruck

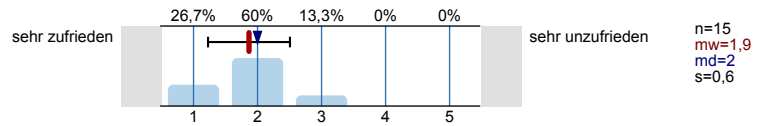
7.1) Welches Interesse hatten Sie an dem Thema vor Besuch der Lehrveranstaltung?



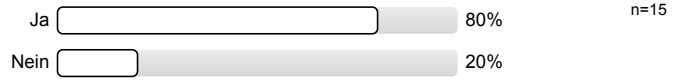
7.2) Welches Interesse haben Sie an dem Thema nach Besuch der Lehrveranstaltung?



7.3) Wie zufrieden sind Sie, wenn Sie die Veranstaltung insgesamt betrachten?

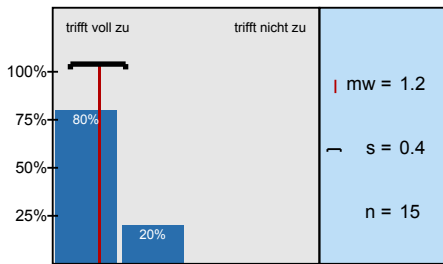


7.4) Haben Sie nach Ihrer eigenen Einschätzung die für die Lehrveranstaltung veranschlagten Lernziele erreicht?

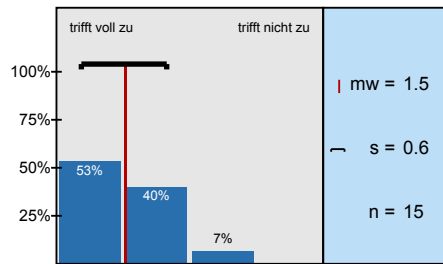


Histogramme zu den Skalafragen

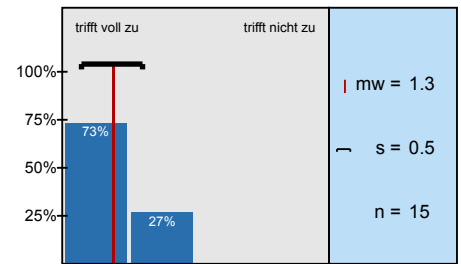
Der Aufbau der Lehrveranstaltung lässt ein gut durchdachtes Konzept erkennen.



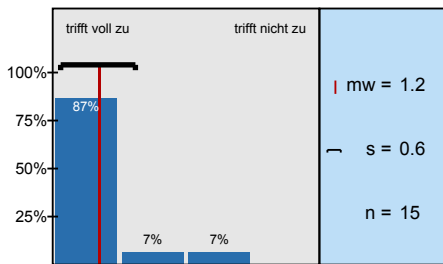
Die ausgewiesene Lehrveranstaltungsart (Plenum, Seminar, sprachpraktische Übung) passt zur



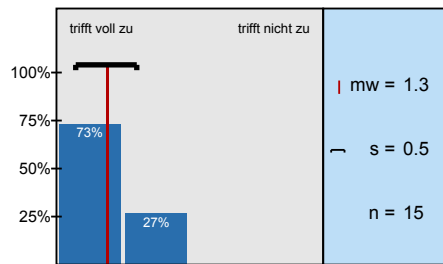
Die Lernziele der Lehrveranstaltung wurden deutlich.



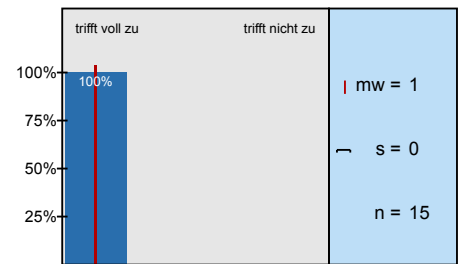
Die Inhalte der Einzeltermine wurden verständlich in einen Gesamtzusammenhang eingeordnet.



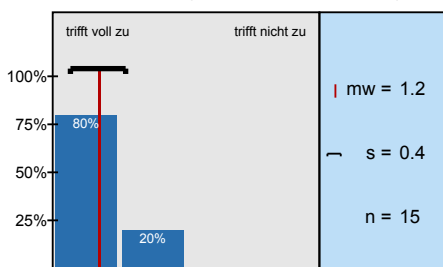
Die Lehrveranstaltung steht in einem für mich nachvollziehbaren thematischen Zusammenhang mit



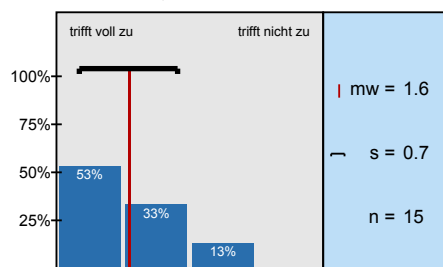
Der Unterschied zwischen Studien- und Prüfungsleistungen ist mir bekannt.



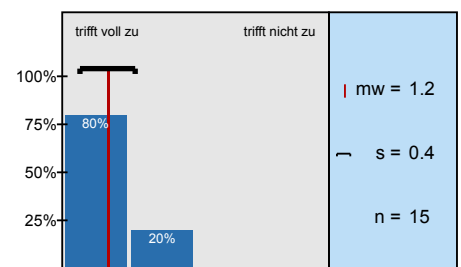
Anforderungen im Bereich der Studienleistungen (Vor- und Nachbereitung, aktive Mitarbeit, Beiträge)



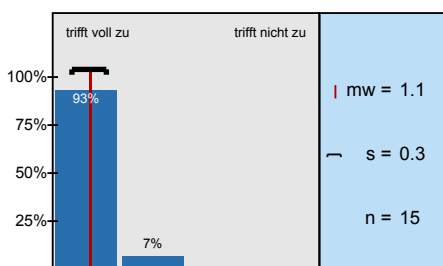
Anforderungen im Bereich der Prüfungsleistungen (Termin, Art, Umfang, Anspruch) wurden deutlich



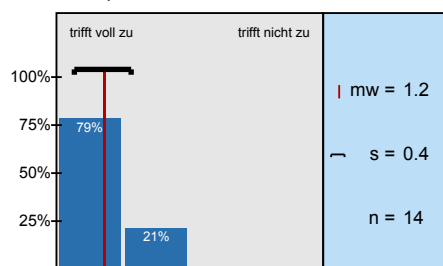
Die Lehrperson zeigt Interesse am Lernerfolg der Studierenden.



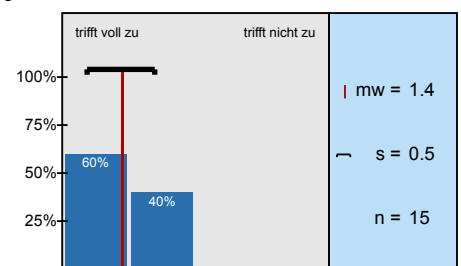
Die Lehrperson zeigt sich in den Sitzungen gut vorbereitet.



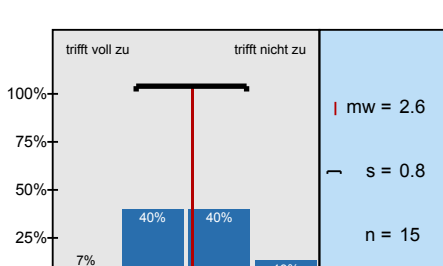
Die Lehrperson sorgt für eine gute und konstruktive Arbeitsatmosphäre.



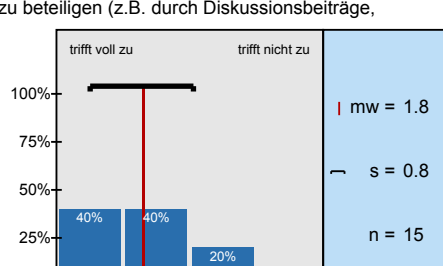
Die Vermittlung der Inhalte erfolgte systematisch und gut verständlich.



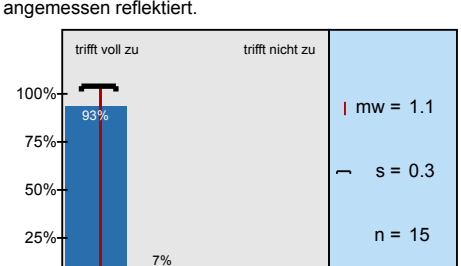
Dem Lerntempo konnte ich gut folgen.



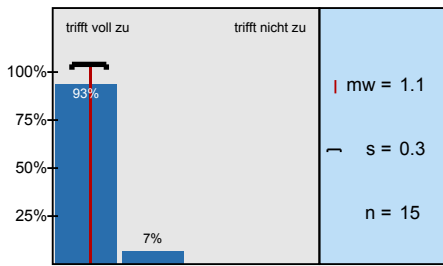
Die Möglichkeit, mich an der Lehrveranstaltung aktiv zu beteiligen (z.B. durch Diskussionsbeiträge,



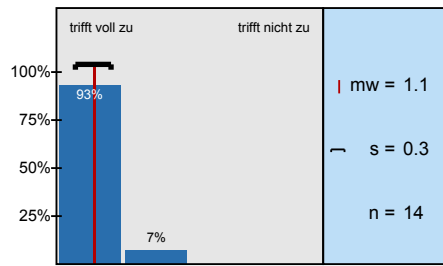
Studentische Beiträge wurden durch die Lehrperson angemessen reflektiert.



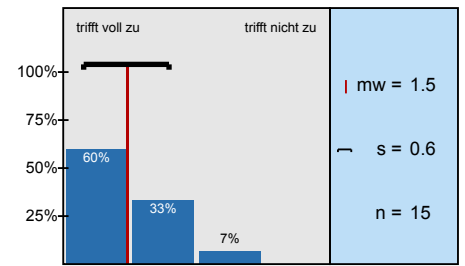
Die Lehrperson geht auf Fragen und Anmerkungen der Studierenden angemessen ein.



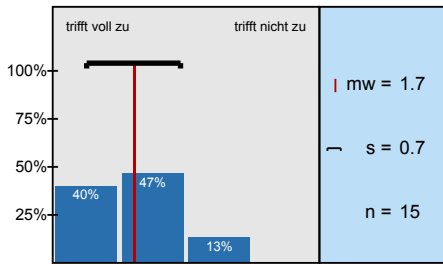
Die Lehrperson steht auch außerhalb der Lehrveranstaltung für Fragen der Studierenden zur



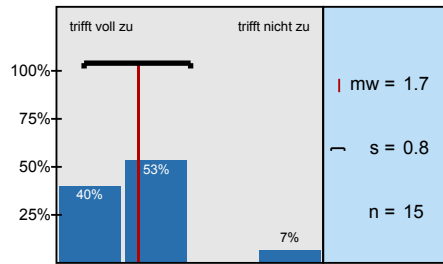
Die Veranstaltung trägt dazu bei, dass ich grundlegende Sachverhalte zum behandelten Thema



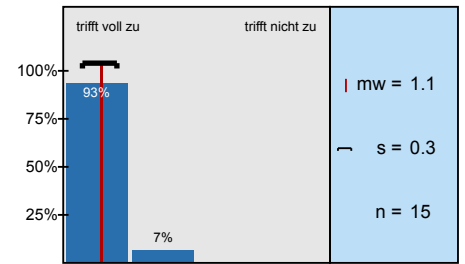
Die Gestaltung der Veranstaltung versetzt mich in die Lage, Inhalte selbstständig zu vertiefen.



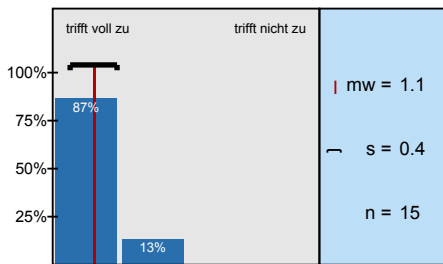
Ich fühle mich im Rahmen der Veranstaltung gut auf meine Modulabschlussprüfung vorbereitet.



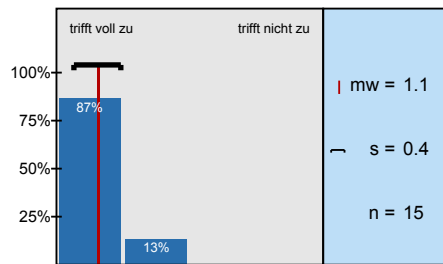
Ich fühle mich durch meine Lehrperson ausreichend über den Ablauf der Lehrveranstaltung in diesem



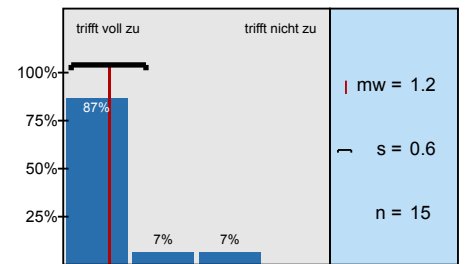
Arbeitsaufträge oder -materialien wurden mir rechtzeitig zur Verfügung gestellt (z.B. über



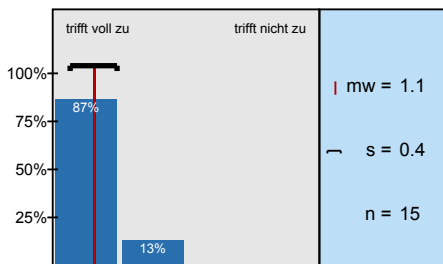
Die Hinweise zur Vor- und Nachbereitung der Lehrveranstaltung sind klar verständlich.



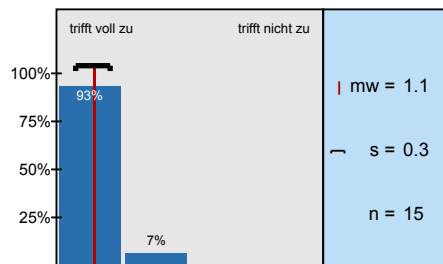
Die Qualität der Lehrmaterialien (z.B. Präsentationen, Lernvideos, Skripte) war gut.



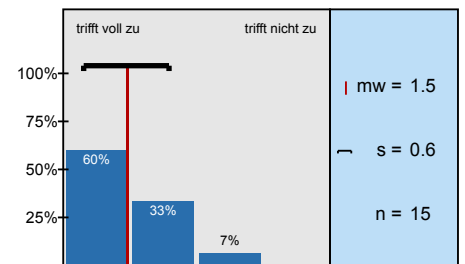
Der eCampus-Raum zur Lehrveranstaltung war übersichtlich strukturiert.



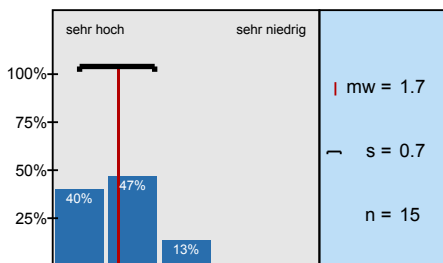
Die auf eCampus bereitgestellten Hinweise unterstützen meinen Lernprozess.



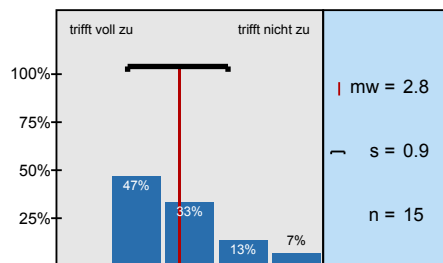
Bei der Vor- und Nachbereitung der Sitzungen fühle ich mich durch meine Lehrperson angemessen



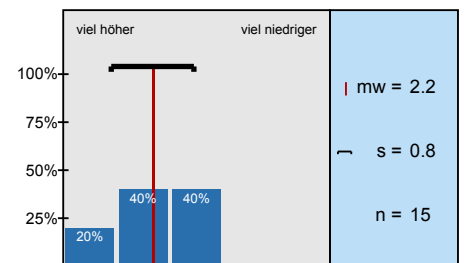
Das Anforderungsniveau der Veranstaltung habe ich mit Blick auf meine fachlichen Vorkenntnisse



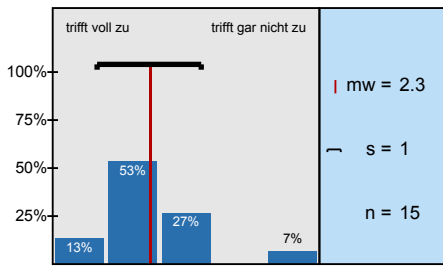
Diesem Anforderungsniveau konnte ich persönlich gut gerecht werden.



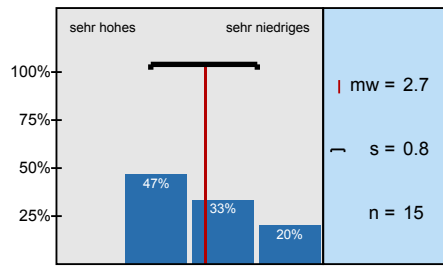
Der zeitliche Aufwand zur Vor- und Nachbereitung erscheint mir im Vergleich zu anderen



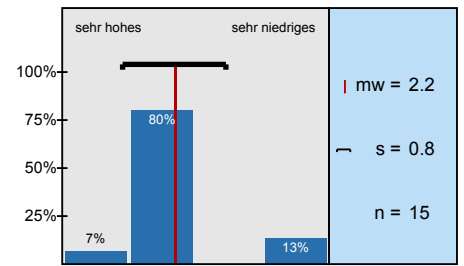
Den von mir erwarteten zeitlichen Aufwand zur Vor- und Nachbereitung konnte ich insgesamt gut leisten.



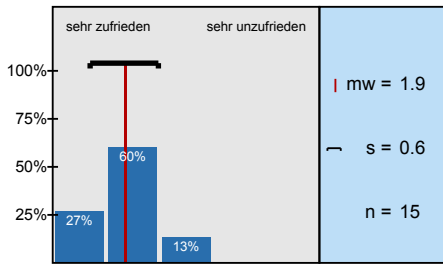
Welches Interesse hatten Sie an dem Thema vor Besuch der Lehrveranstaltung?



Welches Interesse haben Sie an dem Thema nach Besuch der Lehrveranstaltung?



Wie zufrieden sind Sie, wenn Sie die Veranstaltung insgesamt betrachten?



Profillinie

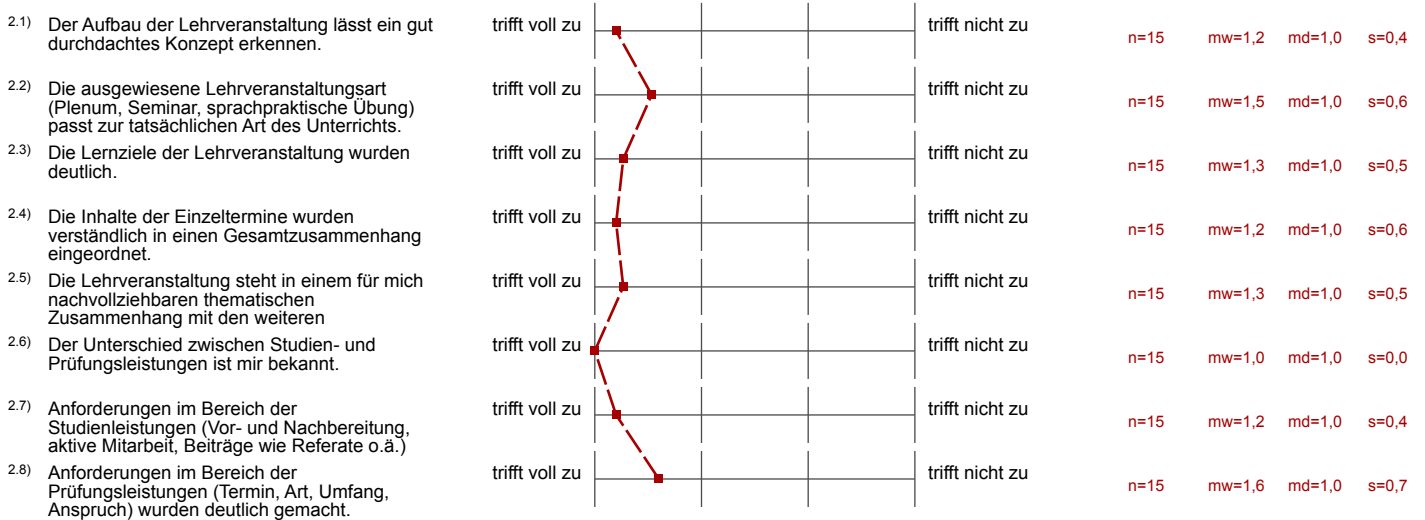
Teilbereich: Institut für Germanistik, Vergleichende Literatur- und Kulturwissenschaft

Name der/des Lehrenden: Völkening

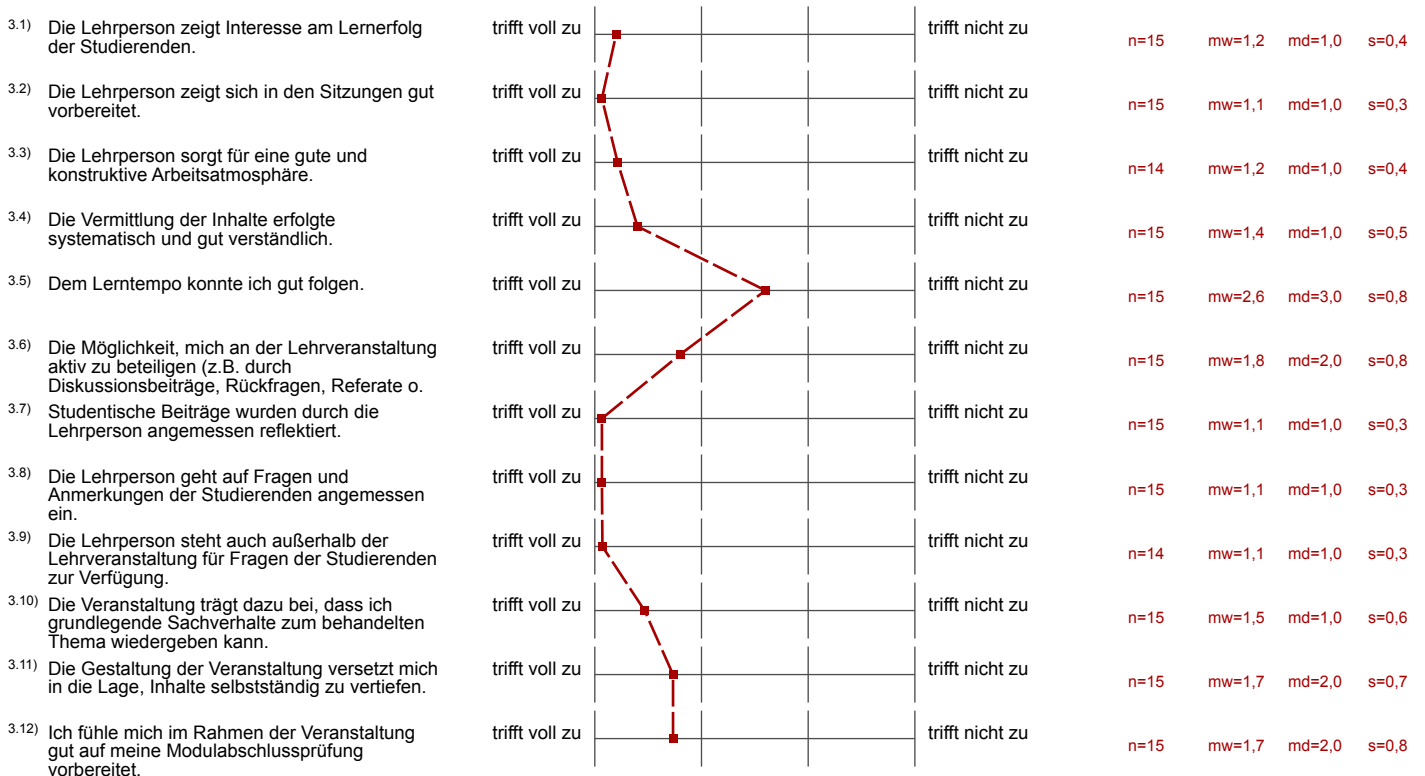
Titel der Lehrveranstaltung: B2/Einführung in die germ. Linguistik, historisch (Gruppe B)
(Name der Umfrage)

Verwendete Werte in der Profillinie: Mittelwert

2. Bitte beurteilen Sie, inwieweit die folgenden Aussagen zur inhaltlichen Gestaltung auf diese Lehrveranstaltung zutreffen:



3. Bitte beurteilen Sie, inwieweit die folgenden Aussagen zur didaktischen Gestaltung auf diese Lehrveranstaltung zutreffen?



4. Bitte beurteilen Sie, inwieweit die folgenden Aussagen zur Organisation der Lehrveranstaltung im ‚Hybridsemester‘ sowie zu Lern- und Lehrmaterialien auf diese Lehrveranstaltung zutreffen?

4.1) Ich fühle mich durch meine Lehrperson ausreichend über den Ablauf der Lehrveranstaltung in diesem Semester	trifft voll zu					trifft nicht zu	n=15	mw=1,1	md=1,0	s=0,3
4.2) Arbeitsaufträge oder -materialien wurden mir rechtzeitig zur Verfügung gestellt (z.B. über eCampus, per Mail).	trifft voll zu					trifft nicht zu	n=15	mw=1,1	md=1,0	s=0,4
4.3) Die Hinweise zur Vor- und Nachbereitung der Lehrveranstaltung sind klar verständlich.	trifft voll zu					trifft nicht zu	n=15	mw=1,1	md=1,0	s=0,4
4.4) Die Qualität der Lehrmaterialien (z.B. Präsentationen, Lernvideos, Skripte) war gut.	trifft voll zu					trifft nicht zu	n=15	mw=1,2	md=1,0	s=0,6
4.5) Der eCampus-Raum zur Lehrveranstaltung war übersichtlich strukturiert.	trifft voll zu					trifft nicht zu	n=15	mw=1,1	md=1,0	s=0,4
4.6) Die auf eCampus bereitgestellten Hinweise unterstützen meinen Lernprozess.	trifft voll zu					trifft nicht zu	n=15	mw=1,1	md=1,0	s=0,3
4.7) Bei der Vor- und Nachbereitung der Sitzungen fühle ich mich durch meine Lehrperson angemessen unterstützt.	trifft voll zu					trifft nicht zu	n=15	mw=1,5	md=1,0	s=0,6

5. Einschätzung zum Niveau der Lehrveranstaltung

5.1) Das Anforderungsniveau der Veranstaltung habe ich mit Blick auf meine fachlichen Vorkenntnisse empfunden als...	sehr hoch					sehr niedrig	n=15	mw=1,7	md=2,0	s=0,7
5.2) Diesem Anforderungsniveau konnte ich persönlich gut gerecht werden.	trifft voll zu					trifft nicht zu	n=15	mw=2,8	md=3,0	s=0,9

6. Einschätzung zum Workload der Lehrveranstaltung

6.2) Der zeitliche Aufwand zur Vor- und Nachbereitung erscheint mir im Vergleich zu anderen Lehrveranstaltungen, die ich besucht	viel höher					viel niedriger	n=15	mw=2,2	md=2,0	s=0,8
6.3) Den von mir erwarteten zeitlichen Aufwand zur Vor- und Nachbereitung konnte ich insgesamt gut leisten.	trifft voll zu					trifft gar nicht zu	n=15	mw=2,3	md=2,0	s=1,0

7. Gesamteindruck

7.1) Welches Interesse hatten Sie an dem Thema vor Besuch der Lehrveranstaltung?	sehr hohes					sehr niedriges	n=15	mw=2,7	md=3,0	s=0,8
7.2) Welches Interesse haben Sie an dem Thema nach Besuch der Lehrveranstaltung?	sehr hohes					sehr niedriges	n=15	mw=2,2	md=2,0	s=0,8
7.3) Wie zufrieden sind Sie, wenn Sie die Veranstaltung insgesamt betrachten?	sehr zufrieden					sehr unzufrieden	n=15	mw=1,9	md=2,0	s=0,6

Auswertungsteil der offenen Fragen

6. Einschätzung zum Workload der Lehrveranstaltung

6.4) **Falls** Sie den zeitlichen Aufwand für die Lehrveranstaltung **nicht oder eher nicht** bewältigen konnten, woran liegt dies Ihrer Meinung nach?

- /
- Ich habe das Thema im Seminar oft nicht verstanden und konnte zuhause dann keine Motivation aufbringen es mir selbst zu erklären
- Man braucht viel Disziplin, um sich wöchentlich an die Aufgaben zu setzen und das Gelernte zu wiederholen (sehr viel Neues)
- viel Stoff pro Sitzung, der auch inhaltlich sehr viel Zeit braucht, da er so komplex ist

7. Gesamteindruck

7.5) **Wenn ja:** Woran lag es Ihrer Meinung nach, dass Sie die Lernziele erreicht haben?

- - Verständliche ausführliche Folien, die die Nachbereitung sehr leicht gemacht haben
- - Fragen waren immer gerne willkommen und wurden ausführlich beantwortet
- - gute Erklärungen
- An der sehr engagierten Art der Dozentin und der Studienleistung, für die inhaltliche Kenntnisse erforderlich waren.
- Die Dozentin hat die Inhalte gut und verständlich vermittelt, ist gut auf Fragen eingegangen und hat viele Beispiele genannt zum besseren Verständnis
- Die Inhalte waren gut strukturiert
- Die vielen zusätzlichen Kommentare auf den hochgeladenen Folien haben sehr geholfen. Oft geht es mir im Seminar etwas zu schnell und durch die Kommentare ist es leichter die Inhalte später nochmal nachzuvollziehen.
- Durch genügend Hilfestellungen durch das Glossar und die korrigierten Übungsaufgaben
- Gute Struktur, viele Übungsaufgaben, sehr gute Folien mit zusätzlichen Erklärungen
- Gute Veranstaltung, benötigt aber auch sehr viel selbstständiges lernen
- Hilfreich waren insbesondere die zusätzlichen Kommentaren auf den Folien und die zusätzlich bereitgestellten Vor- und Nachbereitungsaufgaben
- Sehr verständliche Erklärungen Seitens der Lehrperson.
Übersichtliche Folien.
Genügend Übungsmöglichkeiten.
- Viel Unterstützungsangebot durch beispielsweise Übungsaufgaben, das Glossar, die Powerpointfolien mit den beigefügten Texten.
- Vor allem hat mir das Tutorium geholfen! Ohne dies würde ich nicht so gut mit dem Thematik klar kommen, denn es ist leider immer noch zu viel Stoff für ein Basismodul. Schade eigentlich...
Ihre Folien und ihr Glossar sind wirklich der Hit! Kann man sehr gut mit arbeiten :)

7.6) **Wenn nein:** Woran lag es Ihrer Meinung nach, dass Sie die Lernziele nicht erreicht haben?

- /
- Ich hab das nacharbeiten der Sitzungen etwas schleifen lassen
- Ich hätte mehr nacharbeiten müssen, lang also ganz an mir hole ich grade nach
- Man muss viel lernen!
- Sehr viel Stoff, ob das eigenständige lernen und arbeiten reicht wird sich in der Klausur zeigen

7.7) Was hat Ihnen an der Veranstaltung besonders gut gefallen?

- - die Folien der PowerPoint
- - die Motivation der Dozentin
- - die aufgeschlossene, positive Art der Dozentin
- - die Bereitschaft der Dozentin fragen zu beantworten und Dinge mehrmals zu erklären
- - die Strukturiertheit
- - die Übungsaufgaben

- - übersichtliches Material - > Folien, sodass man weniger mitschreiben musste und sich darauf konzentrieren konnte die Inhalte zu verstehen
-gut vorbereitete Lehrperson
- Auf fragen wurde eingegangen und übungsaufgaben wurden bereit gestellt
- Das Glossar, die Powerpointfolien,da man diese durch die Ergänzungen sehr gut nachvollziehen konnte.
- Dass die Folien bereits vor der Sitzung bereitgestellt waren, das Engagement der Dozentin, die extra rausgesuchten Materialien zur Vor- und Nachbereitung sowie die Möglichkeit, diese von ihr durchprüfen zu lassen.
- Der Unterricht, genügend Materialien zum Lernen und eine entspannte Atmosphäre
- Die Dozentin war stets motiviert und sehr freundlich
- Die Gestaltung der Powerpoint Folien, die sehr ausführlich war und dadurch beim Nacharbeiten oder bei Abwesenheit keine Fragen entstanden sind. Außerdem hat mir das Anschreiben wichtiger Begriffe für die jeweilige Sitzung gut gefallen.
- Die Präsentation und dass Sie sich die Zeit nehmen Themen nochmal zu erklären, wenn Rückfragen kommen.
- Die Strukturiertheit des Seminars und die fachliche und didaktische Kompetenz der Dozentin
- Die Themen wurden, obwohl ich sie als schwer empfinde sehr verständlich erklärt.
- Die Unterstützung der Lehrperson zum Erreichen der Lernziele
- Folien auf ecampus mit extra kommentaren
Übungsaufgaben einzeln korrigiert
- Mir hat vor allem der systematische Aufbau gefallen, der einen guten Überblick über die Themen schafft
- Sie haben immer ein Lächeln auf den Lippen und bringen ihre Begeisterung für die Linguistik nach außen. Der Unterricht war stets sehr gut vorbeireitet und man kann gut folgen.

7.8) Was könnte künftig besser gemacht werden?

- - mehr Übungsaufgaben besprechen und gemeinsam bearbeiten oder direkt zu jedem Inhalt mal zwischendrin eine Übungsaufgaben machen
- Da fällt mir tatsächlich nichts ein
- Das Tempo ist manchmal ein wenig zu hoch
- Die Folien könnten ggf schon am Abend zuvor hochgeladen werden.
- Die Themen noch ein wenig genauer und verständlicher erläutern. Vor allem die Umlaute...
- Die powerpoint folien sind manchmal sehr voll mit texten, b3im nacharbeiten verliert man schnell den Überblick
- Die Übungsaufgaben sollten nicht nur optional als Nachbereitung eingebaut werden, sondern das Seminar sollte fest integrierte Übungseinheiten enthalten. Das käme dem schnelleren Verständnis sehr zu Gute.
- Eigentlich nichts.
- Größerer Raum (von Anfang an)
- Manchmal waren die korrigierten Präsentationen verwirrender als die normale aus dem Unterricht (aber nicht immer)
- Teils wurden Fragen an die Lehrperson recht häufig mit "das weiß ich leider nicht" beantwortet
Studienleistung hatte zu hohen umfang, vor allem für den Zeitpunkt im Semester wo sich sowieso alles staut
- Vielleicht generell und nicht unbedingt für den einen Kurs: es ist sehr viel Stoff für eine kurze Zeit. Vielleicht wären 2 Klausuren statt einer eine Möglichkeit.
Verbesserungen für das Seminar? Absolut nichts. Es war wirklich perfekt!
Vielen Dank!