

# Bonner Hochschultage

„Germanistik, Komparatistik,  
Skandinavistik  
oder: Literatur, Sprache, Kultur –  
Vorstellung der Studieninhalte und  
Einblicke in den Studienalltag“

Christine Lafos  
Studiengangsmanagerin  
Institut für Germanistik,  
Vergleichende Literatur- und Kulturwissenschaft



15. November 2025

# Bonner Hochschultage

1. Das **Institut für Germanistik, Vergleichende Literatur- und Kulturwissenschaft** – ein langer Name, ein interdisziplinäres Programm! – Vorstellung der Fachabteilungen
2. Was Sie bei uns studieren können
3. Wie Ihr Studienalltag aussieht
4. Was Sie damit beruflich machen können
5. Was Sie dafür tun müssen
6. Wir sind für Sie da!

# 1. Das **IGLK** – ein langer Name, ein interdisziplinäres Programm!

Institut für Germanistik, Vergleichende Literatur- und Kulturwissenschaft  
**Oder: Mehr als ,nur' Germanistik!**

# 1. Das **IGLK** – ein langer Name, ein interdisziplinäres Programm!

Institut für Germanistik, Vergleichende Literatur- und Kulturwissenschaft  
**Oder: Mehr als ,nur‘ Germanistik!**

Unsere sechs Fachabteilungen

- Neuere deutsche Literaturwissenschaft

# 1. Das **IGLK** – ein langer Name, ein interdisziplinäres Programm!

**Institut für Germanistik, Vergleichende Literatur- und Kulturwissenschaft**  
**Oder: Mehr als ,nur‘ Germanistik!**

Unsere sechs Fachabteilungen

- Neuere deutsche Literaturwissenschaft
- Germanistische Mediävistik (Ältere deutsche Literaturwissenschaft)

# 1. Das **IGLK** – ein langer Name, ein interdisziplinäres Programm!

**Institut für Germanistik, Vergleichende Literatur- und Kulturwissenschaft**  
**Oder: Mehr als ,nur‘ Germanistik!**

Unsere sechs Fachabteilungen

- Neuere deutsche Literaturwissenschaft
- Germanistische Mediävistik (Ältere deutsche Literaturwissenschaft)
- Germanistische Linguistik (Sprachwissenschaft)

# 1. Das **IGLK** – ein langer Name, ein interdisziplinäres Programm!

Institut für Germanistik, Vergleichende Literatur- und Kulturwissenschaft  
**Oder: Mehr als ,nur' Germanistik!**

Unsere sechs Fachabteilungen

- Neuere deutsche Literaturwissenschaft
- Germanistische Mediävistik (Ältere deutsche Literaturwissenschaft)
- Germanistische Linguistik (Sprachwissenschaft)



3 Teildisziplinen = ,Germanistik'

# 1. Das **IGLK** – ein langer Name, ein interdisziplinäres Programm!

**Institut für Germanistik, Vergleichende Literatur- und Kulturwissenschaft**  
**Oder: Mehr als ‚nur‘ Germanistik!**

Unsere sechs Fachabteilungen

- Neuere deutsche Literaturwissenschaft
- Germanistische Mediävistik (Ältere deutsche Literaturwissenschaft)
- Germanistische Linguistik (Sprachwissenschaft)
- Vergleichende Literaturwissenschaft (Komparatistik)



# 1. Das **IGLK** – ein langer Name, ein interdisziplinäres Programm!

**Institut für Germanistik, Vergleichende Literatur- und Kulturwissenschaft**  
**Oder: Mehr als ‚nur‘ Germanistik!**

Unsere sechs Fachabteilungen

- Neuere deutsche Literaturwissenschaft
- Germanistische Mediävistik (Ältere deutsche Literaturwissenschaft)
- Germanistische Linguistik (Sprachwissenschaft)
- Vergleichende Literaturwissenschaft (Komparatistik)
- Skandinavische Sprachen und Literaturen (Skandinavistik)

# 1. Das **IGLK** – ein langer Name, ein interdisziplinäres Programm!

**Institut für Germanistik, Vergleichende Literatur- und Kulturwissenschaft**  
**Oder: Mehr als ‚nur‘ Germanistik!**

Unsere sechs Fachabteilungen

- Neuere deutsche Literaturwissenschaft
- Germanistische Mediävistik (Ältere deutsche Literaturwissenschaft)
- Germanistische Linguistik (Sprachwissenschaft)
- Vergleichende Literaturwissenschaft (Komparatistik)
- Skandinavische Sprachen und Literaturen (Skandinavistik)
- Fachdidaktik Deutsch

# 1. Das **IGLK** – ein langer Name, ein interdisziplinäres Programm!

**Institut für Germanistik, Vergleichende Literatur- und Kulturwissenschaft**  
**Oder: Mehr als ‚nur‘ Germanistik!**

Unsere sechs Fachabteilungen

- Neuere deutsche Literaturwissenschaft
- Germanistische Mediävistik (Ältere deutsche Literaturwissenschaft)
- Germanistische Linguistik (Sprachwissenschaft)
- Vergleichende Literaturwissenschaft (Komparatistik)
- Skandinavische Sprachen und Literaturen
- Fachdidaktik Deutsch

Die enge Vernetzung der Fachabteilungen bietet Ihnen ein breites Studienangebot und einen multiperspektivischen Blick auf die Sprachen, Literaturen und Kulturen des deutschen, skandinavischen und gesamteuropäischen wie globalen Raumes.

Institut für Germanistik, Vergleichende Literatur- und Kulturwissenschaft  
[www.iglk.uni-bonn.de](http://www.iglk.uni-bonn.de)

## 2. Was Sie bei uns studieren können

# Die Germanistische Mediävistik ...

## 2. Was Sie bei uns studieren können

### Die Germanistische Mediävistik ...

- beschäftigt sich mit „*älterer*“ Literatur (lat. *medium aevum* ‚mittleres Zeitalter‘), die im Zeitraum von den **Anfängen der deutschen Literatur im frühen Mittelalter bis zum Beginn der frühen Neuzeit** entstanden ist (ca. 800-1600; Ende u.a. mit Buchdruck, Luthers Thesen/Reformation, Entdeckung Amerikas...)
- betrachtet Texte in ihrer **kulturhistorischen Tiefendimension** und vermittelt ein Verständnis der **kulturhistorischen Alterität** der Texte
- betrachtet Texte in ihren besonderen **sprachlichen Ausprägungen**
- beschäftigt sich mit der **Materialität** von Texten (Handschriften)
- beschäftigt sich mit **Rezeptionsphänomenen** (andauernde Aktualität)

## 2. Was Sie bei uns studieren können



Codex Manesse, fol. 124r:  
Autorenportrait  
Walthers von der Vogelweide

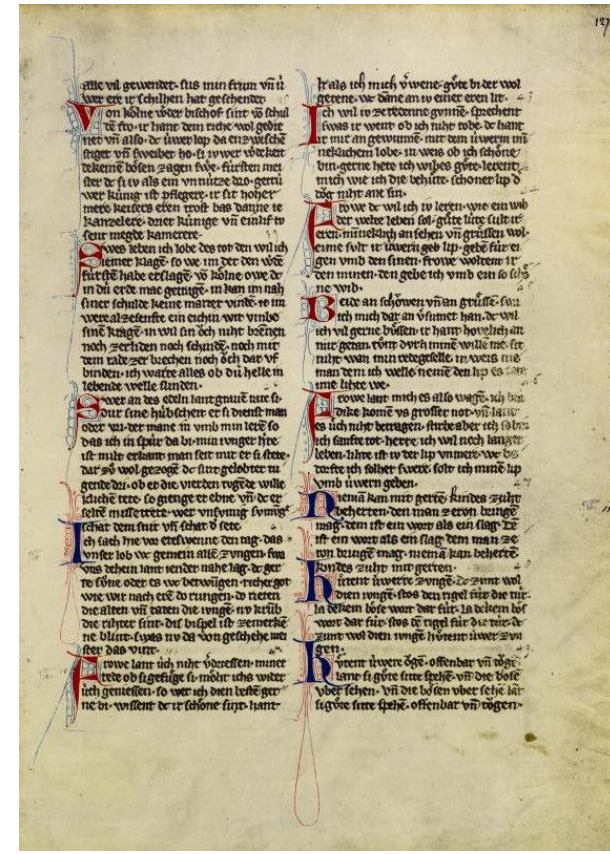


Mittelalterliche Schreibstube



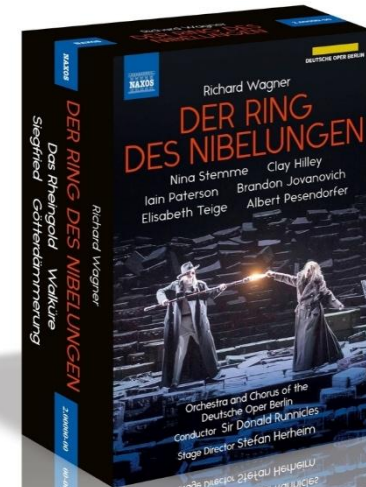
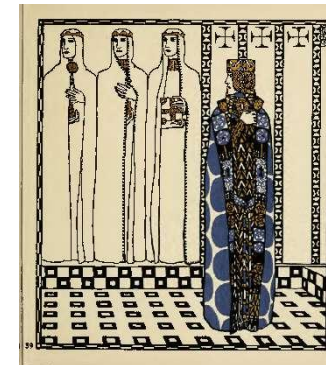
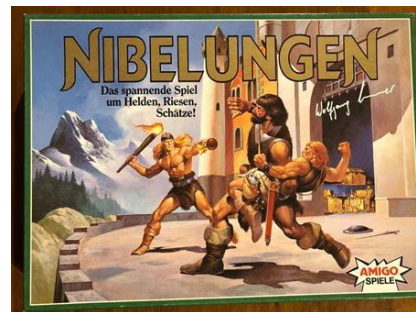
Mittelalterliche Sänger

Codex Manesse, fol. 127r:  
Werke Walthers von der Vogelweide





## 2. Was Sie bei uns studieren können



Institut für Germanistik, Vergleichende Literatur- und Kulturwissenschaft  
[www.iglk.uni-bonn.de](http://www.iglk.uni-bonn.de)

## 2. Was Sie bei uns studieren können

1    Uns ist in alten mæren    wonders vil geseit  
     von helden lobebæren,    von grôzer arebeit,  
     von fröiden hôchgezîten,    von weinen und von klagen,  
     von küener recken strîten    muget ir nu wunder hoeren sagen.

*sog. Prologstrophe des ‚Nibelungenliedes‘*



## 2. Was Sie bei uns studieren können

# Die Neuere deutsche Literaturwissenschaft...

Institut für Germanistik, Vergleichende Literatur- und Kulturwissenschaft  
[www.iglk.uni-bonn.de](http://www.iglk.uni-bonn.de)

## 2. Was Sie bei uns studieren können

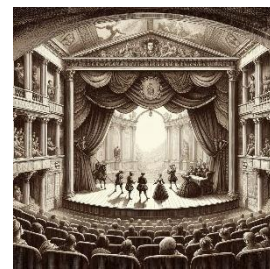
### Die Neuere deutsche Literaturwissenschaft...

- beschäftigt sich mit „**neuerer**“ Literatur ab der Frühen Neuzeit bis zur Gegenwart (ca. 1600 bis in die Gegenwart)
- beschäftigt sich mit der Erforschung der **deutschsprachigen** Literatur
- **Literatur** als eigenständiges System, Abgrenzung zu anderen Textgattungen (z.B. Gebrauchsanweisungen, Gesetzestexten ...)
- **Wissenschaftliche** Betrachtung als reflektierter und professionalisierter Umgang mit dem Gegenstandsbereich (theorien- und methodengeleitet)
- betrachtet geschichtliche und kulturelle Zusammenhänge von Literatur
- Zugleich Interesse am ‚Grenzverkehr‘: Bezüge zu anderen Kunstformen, Verflechtung mit kulturellen Kontexten, Intermedialität

## 2. Was Sie bei uns studieren können

### Seminarbeispiele aus der NdL:

- Witz, Genie, Kreativität. Zur Wirkungsgeschichte poetologischer Grundbegriffe
- Comicgeschichte - Sequentieller Kunst im 20. Jahrhundert
- Wohnberichte intermedial. Erzählungen aus dem Mietshaus
- Dynastischer Konflikt, Landschaftsbau, tödliche Krankheit. Zur Nebenhandlung von Liebeshandlungen
- "... aber vergesst dabey nicht, den gestirnten Himmel zu eurer Lehre zu betrachten." Astronomie und Aufklärung
- Schwellenkunde und Konversionserzählung: Die Literatur entdeckt die Unterschicht
- Follow the Lieder – Lieder der Revolution
- Floriographie: Textbotanik vom 17.-19. Jhd.



## 2. Was Sie bei uns studieren können

# Die Germanistische Linguistik...

Institut für Germanistik, Vergleichende Literatur- und Kulturwissenschaft  
[www.iglk.uni-bonn.de](http://www.iglk.uni-bonn.de)

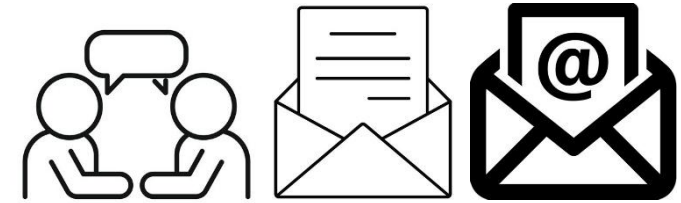
## 2. Was Sie bei uns studieren können

### Die Germanistische Linguistik ...

- analysiert die deutsche Sprache in all ihren Facetten
- Teilbereich der Synchronie betrachtet die Gegenwartssprache und unser aktueller Sprachgebrauch
- Teilbereich der Diachronie betrachtet frühere Sprachstufen wie das Alt-, Mittel- und Frühneuhochdeutsche
- betrachtet Phänomene von Wandel, Normen und Standards sowie Abweichungen und Variationen

## 2. Was Sie bei uns studieren können

- ❖ *Muskelkater*
- ❖ *Abwarten und Tee trinken!*
- ❖ *Tomaten auf den Augen ...*





## 2. Was Sie bei uns studieren können

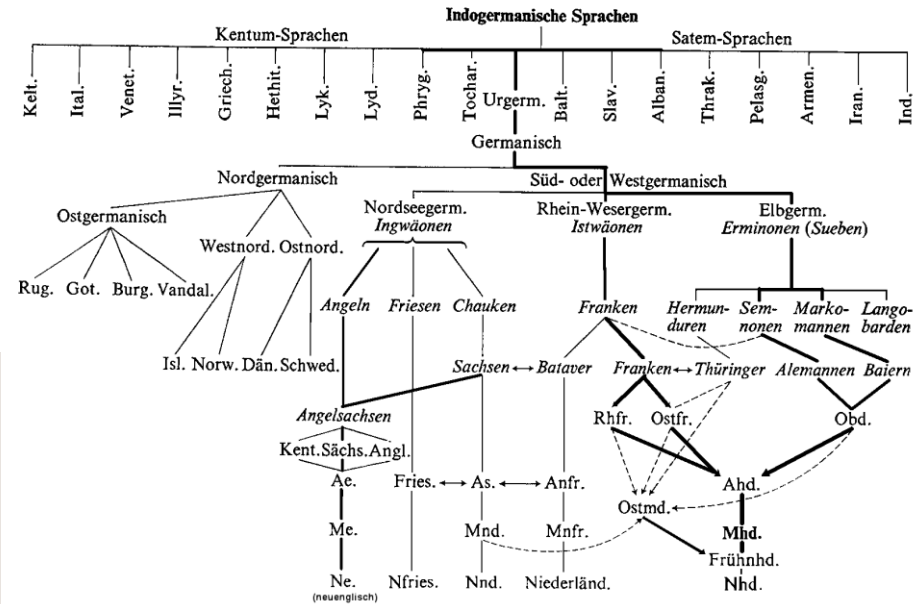


Die Dialekte des Rheinlandes  
Einteilungskarte

- 1 Westfälische Linie
- 2 Uerdinger Linie
- 3 Benrather Linie
- 4 Dorp-Dorf-Linie

- Kleverländisch
- Südniederfränkisch
- Ripuarisch
- Ostbergisch
- Westfälisch
- Moselfränkisch
- Dialektinsel

Entwurf: Georg Cornelissen  
Kartographie: LVR-Institut für Landeskunde  
und Regionalgeschichte, Bonn



## 2. Was Sie bei uns studieren können

### **Die Komparatistik ...**

Institut für Germanistik, Vergleichende Literatur- und Kulturwissenschaft  
[www.iglk.uni-bonn.de](http://www.iglk.uni-bonn.de)

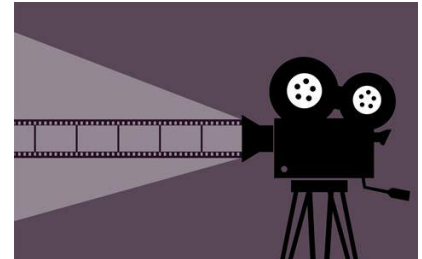


## 2. Was Sie bei uns studieren können

### Komparatistik/Vergleichende Literaturwissenschaft...

- geht per definitionem über die Gegenstandsbereiche der Einzelphilologien hinaus
- begreift Literatur als über-nationales, globales Phänomen
- untersucht vergleichende die Literatur in ihren **transnationalen** und **interkulturellen** Zusammenhängen
- analysiert die Wechselbeziehungen zwischen verschiedenen **künstlerischen und kulturellen Zeichensystemen** (etwa Literatur und Malerei, Literatur und Film, Literatur und Musik, Literatur und Philosophie...)

## 2. Was Sie bei uns studieren können



### Intermedial – International



Institut für Germanistik, Vergleichende Literatur- und Kulturwissenschaft  
[www.iglk.uni-bonn.de](http://www.iglk.uni-bonn.de)

## 2. Was Sie bei uns studieren können

### Seminarbeispiele aus der Komparatistik:

- Literatur und Energie / Ecocriticism
- Schöne Augen machen. Automaten und Android:innen von der Romantik bis zur Gegenwart
- „Where is here?“ Einführung in die Literatur(en) Kanadas
- Fotografie in der skandinavischen Literatur
- Politische Emotionen - emotionale Politik. Literarische Figurationen eines komplexen Verhältnisses
- Zwischen den Sprachen. Theorie und Praxis der literarischen Übersetzung
- Nature Writing im Anthropozän - Aspekte einer hybriden Gattung
- Vom Wandern der kleinen Dinge: die Literatur und das Winzige
- Schreiben, Zeichnen, Kritzeln. Zur Materialität der Literatur

## 2. Was Sie bei uns studieren können

### **Die Skandinavistik ...**

## 2. Was Sie bei uns studieren können

### Die Skandinavistik...

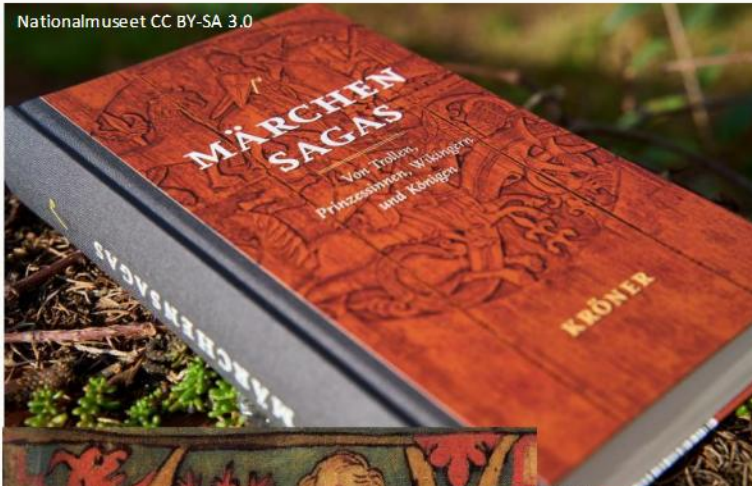
- beschäftigt sich mit der Sprache, Literatur, Kultur und Geschichte der nordeuropäischen Staaten
- Teilbereich Skandinavische Mediävistik: Literatur der Wikingerzeit und des Mittelalters
- Teilbereich Neuskandinavistik: Neuere skandinavische Literaturen bis zur Gegenwart mit besonderem kulturwissenschaftlichem Schwerpunkt (Eco-Criticism)
- Sprachkurse in Dänisch, Norwegisch und Schwedisch

## 2. Was Sie bei uns studieren können





## 2. Was Sie bei uns studieren können

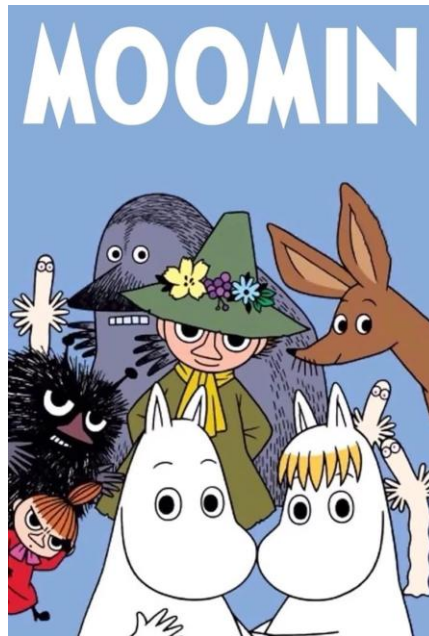


Wikimedia Commons



Institut für Germanistik, Vergleichende Literatur- und Kulturwissenschaft  
[www.iglk.uni-bonn.de](http://www.iglk.uni-bonn.de)

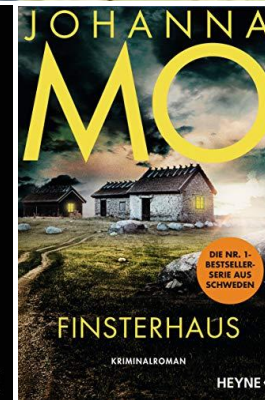
## 2. Was Sie bei uns studieren können



Traum  
im  
Frühling

Norwegen  
Gastland der Leipziger  
Buchmesse 2025

NORLA  
Norwegian  
Literature  
Abroad



Institut für Germanistik, Vergleichende Literatur- und Kulturwissenschaft  
[www.igl.uni-bonn.de](http://www.igl.uni-bonn.de)



## 2. Was Sie bei uns studieren können

# Die Deutschdidaktik ...

## 2. Was Sie bei uns studieren können

### Die Fachdidaktik Deutsch...

- begegnet Ihnen in der Lehramtsausbildung unseres Instituts
- richtet den Blick auf das **sprachlich-literarische Lernen und Lehren** sowohl im Schulfach Deutsch als auch darüber hinaus
- betrachtet **Konzepte und Theorien, die Gegenstände, Praktiken und Ziele** des Deutschunterrichts wissenschaftlich ergründen

## 2. Was Sie bei uns studieren können

Was soll Deutschunterricht leisten und wie kann er das erreichen?



Institut für Germanistik, Vergleichende Literatur- und Kulturwissenschaft  
[www.iglk.uni-bonn.de](http://www.iglk.uni-bonn.de)

## 2. Was Sie bei uns studieren können

Institut für Germanistik, Vergleichende Literatur- und Kulturwissenschaft  
**Ein langer Name, ein interdisziplinäres Programm!**

- Alle Abteilungen sind **interdisziplinär eng** vernetzt, so dass immer ‚über den Tellerrand‘ hinaus studieren können.
- Sie lernen **fachübergreifendes, vernetztes Denken** und **interdisziplinäre Zugriffsweisen** auf Fragen der Forschung.
- Die Vielfalt der Fachbereiche ermöglicht Ihnen **individuelle Schwerpunktsetzungen** nach eigenen Interessen.

## 2. Was Sie bei uns studieren können

### Unsere Studiengänge ...

## 2. Was Sie bei uns studieren können

### Die Studiengangsmodelle

Sie studieren immer eine Kombination aus 2 Studiengängen mit unterschiedlicher Gewichtungsmöglichkeit:

#### Kombination aus Kern- und Begleitfach

<b>Kernfach 120 LP</b>	<b>Begleitfach 36 LP</b>
Überfachlicher Praxisbereich 12 LP	
Bachelorarbeit im Kernfach 12 LP	

## 2. Was Sie bei uns studieren können

### Die Studiengangsmodelle

Sie studieren immer eine Kombination aus 2 Studiengängen mit unterschiedlicher Gewichtungsmöglichkeit:

#### Zwei-Fach-Bachelor

<b>Fach 1</b> <b>78 LP</b>	<b>Fach 2</b> <b>78 LP</b>
Überfachlicher Praxisbereich 12 LP	
Bachelorarbeit in einem Fach 12 LP	

## 2. Was Sie bei uns studieren können

### Die Studiengangsmodelle

Sie studieren immer eine Kombination aus 2 Studiengängen mit unterschiedlicher Gewichtungsmöglichkeit:

#### Lehramtsstudiengang

<b>Fach 1</b> <b>72 LP (inkl. 3 LP FD)</b>	<b>Fach 2</b> <b>72 LP (inkl. 3 LP FD)</b>
Bildungswissenschaften 12 LP	
Praxiselemente 12 LP	
Bachelorarbeit in einem Fach 12 LP	



## 2. Was Sie bei uns studieren können

### Unsere Bachelorstudiengänge

#### 1. Germanistik, Vergleichende Literatur- und Kulturwissenschaft

- als Kernfach, kombiniert mit einem Begleitfach
- als Begleitfach, kombiniert mit einem Kernfach

→ Interdisziplinärer Studiengang aller Fachabteilungen des Instituts

#### 2. Zwei-Fach-Bachelor-Studiengänge:

- Germanistik
- Komparatistik
- Skandinavistik



Die Abteilungen bieten  
jeweils eigene Studiengänge an.

#### 3. Lehramt Deutsch (GymGe)

## 2. Was Sie bei uns studieren können

### Unsere internationalen Studiengänge

#### 4. Internationale Studiengänge

- Deutsch-Italienische Studien (B.A./M.A. – Florenz)
- Deutsch-Französische Studien (B.A./M.A. – Sorbonne Paris)
- German and Comparative Literature (M.A./M.Litt – St Andrews)

Die internationalen Studiengänge führen zu einem Doppelabschluss beider Universitäten.

### 3. Wie Ihr Studienalltag aussieht

#### 2 Unterrichtsgebäude mit unterschiedlichem Flair...



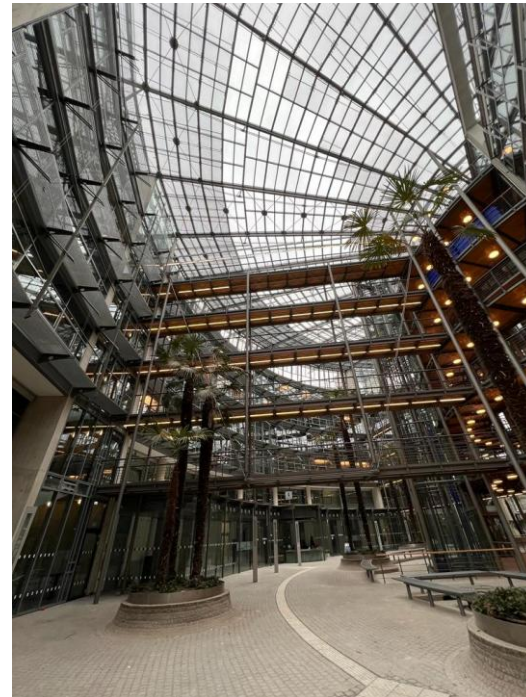
Hauptgebäude  
mit Hörsälen und Übungsräumen



Rabinstraße 8  
mit Seminarräumen und Büros

### 3. Wie Ihr Studienalltag aussieht

#### Studieren zwischen Geschichte und Moderne





### 3. Wie Ihr Studienalltag aussieht

Gemeinsame Fachbibliothek Philologien (Rabinstraße 8) mit großem Buch- und Medienbestand und modernster Ausstattung



Institut für Germanistik, Vergleichende Literatur- und Kulturwissenschaft  
[www.iglk.uni-bonn.de](http://www.iglk.uni-bonn.de)

### 3. Wie Ihr Studienalltag aussieht

#### Universitäts- und Landesbibliothek an der Adenauerallee



### 3. Wie Ihr Studienalltag aussieht

#### Ihr Stundenplan

- wird **individuell** von ihnen zusammengestellt
- umfasst Lehrveranstaltungen zwischen **8-20 Uhr**
- umfasst **Vorlesungen, Seminare und Tutorien** mit unterschiedlicher **Gruppengröße zwischen 5-120**
- umfasst **Prüfungen** in Form von Klausuren, Portfolios, mdl. Prüfungen, Präsentationen und Hausarbeiten
- umfasst im IGLK ca. **4-5 Kurse pro Semester** / je Fach (à 2 SWS)
- Beinhaltet ein **hohes Maß an Selbststudium** durch Lektüre, eigene Recherchen, Forschungen etc.
- Beinhaltet **keine Anwesenheitspflicht** (wenige Ausnahmen)



Uhrzeit	Montag	Dienstag	Mittwoch	Donnerstag	Freitag	Sams- / Sonntag

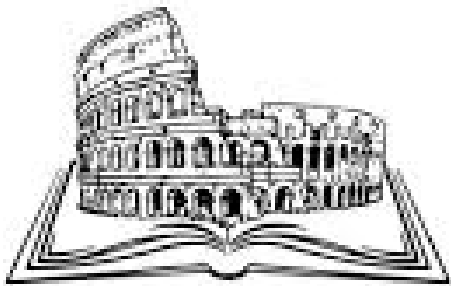




### 3. Wie Ihr Studienalltag aussieht

Außerdem ... unsere studentischen Initiativen

Von Studierenden für Studierende



Lit.Arena

u.v.m.!



Mediävistik-Kino



Midsommar



Lucia

### 3. Wie Ihr Studienalltag aussieht

## Auslandserfahrungen ab dem 3. Fachsemester möglich

Zahlreiche ERASMUS-Partneruniversitäten in über 20 Städten in ganz Europa, z.B.:



Paris, Rom, Salamanca, Sevilla, Oxford, Cambridge, St Andrews, Graz, Warschau, Prag, Genf, Neuchâtel, Luxemburg, Aarhus, Tromsø, Bergen, Oslo, Stockhol, Trondheim, Växjö, Turku

## 4. Was Sie damit beruflich machen können

### Praxisanbindung in unseren Studiengängen

- **Praxismodul**
  - mit Veranstaltungen zu möglichen Berufsfeldern für Germanisten, Komparatisten und Skandinavisten
  - Möglichkeit der Anerkennung eines Praktikums im Praxismodul
- **Überfachlicher Praxisbereich**
  - Möglichkeit zum Erwerb von Schlüsselkompetenzen
- **Betreute Schulpraktika im Lehramt**
- **Jährliches „Forum Beruf“ in Kooperation mit dem Alumni Netzwerk**
- **Jährlicher Karrieretag des Career Centers**

## 4. Was Sie damit beruflich machen können

### Praxisanbindung in unseren Studiengängen

#### Beispiele zu Lehrveranstaltungen im Praxismodul

- Vom Blatt auf die Bühne - Übung zur Theaterpraxis
- Werkstatt Literarisches Schreiben
- Die Unbestechlichen: Eine Annäherung an die literarische Independent-Szene
- Film und Filmpraxis: Filmproduktion - Von der Idee bis zur Premiere
- Design & Geisteswissenschaft
- Die Welt der Wörterbucharbeit. (Akademische und Verlags-)Lexikographie als Berufsfeld
- Rhetorik-, Präsentations- und Vortragstraining
- Memes, Comics und FuckUp-Nights - Formate komischer Wissenschaftskommunikation
- Zur Sache. Wie man brauchbare Texte schreibt - Seminar
- Ausdruck und Wirkung - Wie kommuniziere ich erfolgreich?

Dozent\*innen aus Theatern, Verlagen, Literaturhäusern, der Filmbranche, Schriftsteller\*innen, Lektor\*innen etc.

## 4. Was Sie damit beruflich machen können

Praxisanbindung in unseren Studiengängen

Enge Kooperationen zu verschiedenen Kulturpartnern in Bonn und Umgebung, z.B.



Kunststiftung  
NRW



THEATER BONN

OPER | SCHAUSPIEL | TANZ



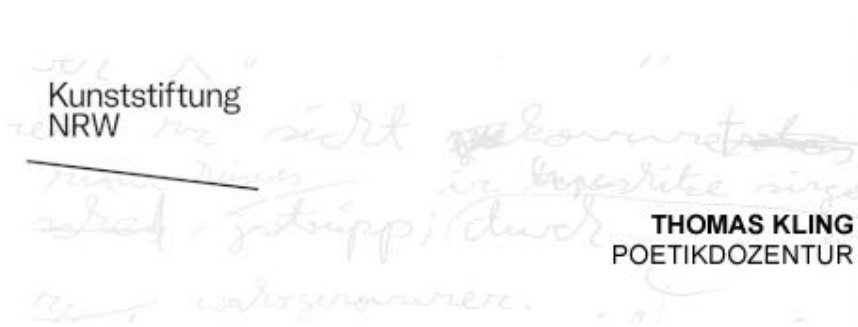
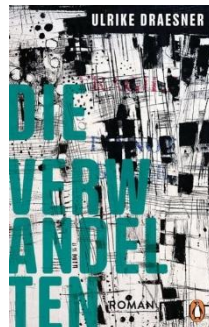
## 4. Was Sie damit beruflich machen können

### Literaturpraxis – Poetikdozentur

#### Eine Brücke zwischen Literaturbetrieb und Wissenschaft

- Gegenwartsautor\*innen werden eingeladen, ein Semester lang mit Studierenden im Rahmen eines Seminars die Grenzlinien zwischen Literaturwissenschaft und Literaturbetrieb auszuloten.

Poetikdozent\*innen der vergangenen Semester: Ulrike Draesner, Steffen Popp, Ulrike Almut Sandig, Marion Poschmann...



## 4. Was Sie damit beruflich machen können

### Mögliche Berufsperspektiven

- Studiengänge nicht als konkrete Berufsausbildung für *einen* Tätigkeitsbereich
- Einsatzbereiche für Germanisten, Komparatisten und Skandinavisten vielmehr sehr breit
- Nutzen Sie das Studium, um Ihre Stärken und Interessensschwerpunkte kennenzulernen!



## 4. Was Sie damit beruflich machen können

### Mögliche Berufsperspektiven (Auswahl!)

#### **Bildungssektor und Verwaltung**

Schule, Erwachsenenbildung, bildungs-politischer Bereich, Stiftungen, Wissenschaftsorganisationen

#### **Verlagswesen**

Lektorat, Vertrieb, Buchmessen ...

#### **Kulturbereich**

Kulturmanagement, Theater, Museen, Literatur- und Kulturfestivals, Kulturaustausch, Goethe-Institute ...

#### **Bereich Journalismus**

Rundfunk, Fernsehen, Online-Medien ...

#### **Werbung und Public Relations**

Marketing, Presse- und Öffentlichkeitsarbeit, Werbeagenturen, Unternehmensberatung ...

#### **Wissenschaft / Universität**

...

## 5. Was Sie dafür tun müssen

### Zugangsvoraussetzungen zum Studium

#### **Latinum**

Derzeit ist das Latinum KEINE Voraussetzung für unsere Studiengänge. Lateinkenntnisse sind im Bereich der älteren Sprachen und Literaturen von Vorteil.

#### **Moderne Fremdsprachen**

Im Fach Komparatistik ist die Kenntnis moderner Fremdsprachen von Vorteil.

#### **Numerus Clausus (NC)**

Derzeit sind unsere Studiengänge zulassungsfrei, Sie können sich also frei einschreiben ohne vorherige Bewerbung. Einzige Ausnahme ist das Lehramtsfachs Deutsch. (NC-Wert stark schwankend)

## 5. Was Sie dafür tun müssen

Zugangsvoraussetzungen zum Studium

### **Wichtigste Voraussetzung**

Lesen Sie, schauen Sie Filme, gehen Sie ins Theater,  
ins Museum ...

Nehmen Sie alles auf, was sich Ihnen kulturell bietet!

## 5. Was Sie dafür tun müssen

### Ihr Start ins Studium

#### **Vorkurse**

Fakultative und fachübergreifende Angebote, die den Studienstart erleichtern sollen wie etwa Kurse zum akademischen Schreiben, Lateinkurse, kulturwissenschaftliche Einführungen etc.

#### **Orientierungswochen für Erstsemester**

Fachspezifisches Angebot der Institute mit Erläuterungen zum Studienverlauf sowie Kennenlernangebote der Fachschaften

## 6. Wir sind für Sie da! Das Studiengangsmanagement



### **Christine Lafos**

Studiengangsmanagerin

Zuständig u.a. für die allgemeine Studienberatung

Tel.: 0228/73-60290

Mail: [lafos@uni-bonn.de](mailto:lafos@uni-bonn.de)

[www.iglk.uni-bonn.de](http://www.iglk.uni-bonn.de)



### **Hannah Grzonka**

Mentorin am IGLK

Zuständig u.a. für die Studienverlaufsplanung

Tel.: 0228/73-60290

Mail: [mentorat-iglk@uni-bonn.de](mailto:mentorat-iglk@uni-bonn.de)

[www.iglk.uni-bonn.de](http://www.iglk.uni-bonn.de)

Raum 1.013. Rabinstr. 8

## 6. Wir sind für Sie da!

### Eure Fachschaft GeKoSka

#### Studierendenvertretung unseres Instituts



#### Kontakt:

Mail: [gekoska@uni-bonn.de](mailto:gekoska@uni-bonn.de)

Rabinstr. 8, 53111 Bonn

**Raum 1.023**

Fügt uns auf **Facebook** oder **Instagram** hinzu (Ihr findet uns unter dem Namen GeKoSka).

Außerdem findet ihr eine Fachschaftsseite auch auf der **Institutshomepage**.

## 6. Wir sind für Sie da!

### Weitere Erreichbarkeiten

#### Homepage

→ [www.iglk.uni-bonn.de](http://www.iglk.uni-bonn.de)

#### Mit weiteren Informationen:

- für Studienanfänger
- zum Institut
- zu den Studiengängen
- zum Studieneinstieg
- zum Auslandsstudium (Internationales)
- zu Ansprechpartnern usw

#### Newsletter

→ <https://listen.uni-bonn.de/wws/info/newsletteriglk>

#### Mit weiteren Informationen:

- zu Veranstaltungen
- zu aktuellen Infos aus Studium und Lehre
- zu studentischen Projekten
- u.v.m.



# Bonner Hochschultage

Wir freuen uns auf Sie!